

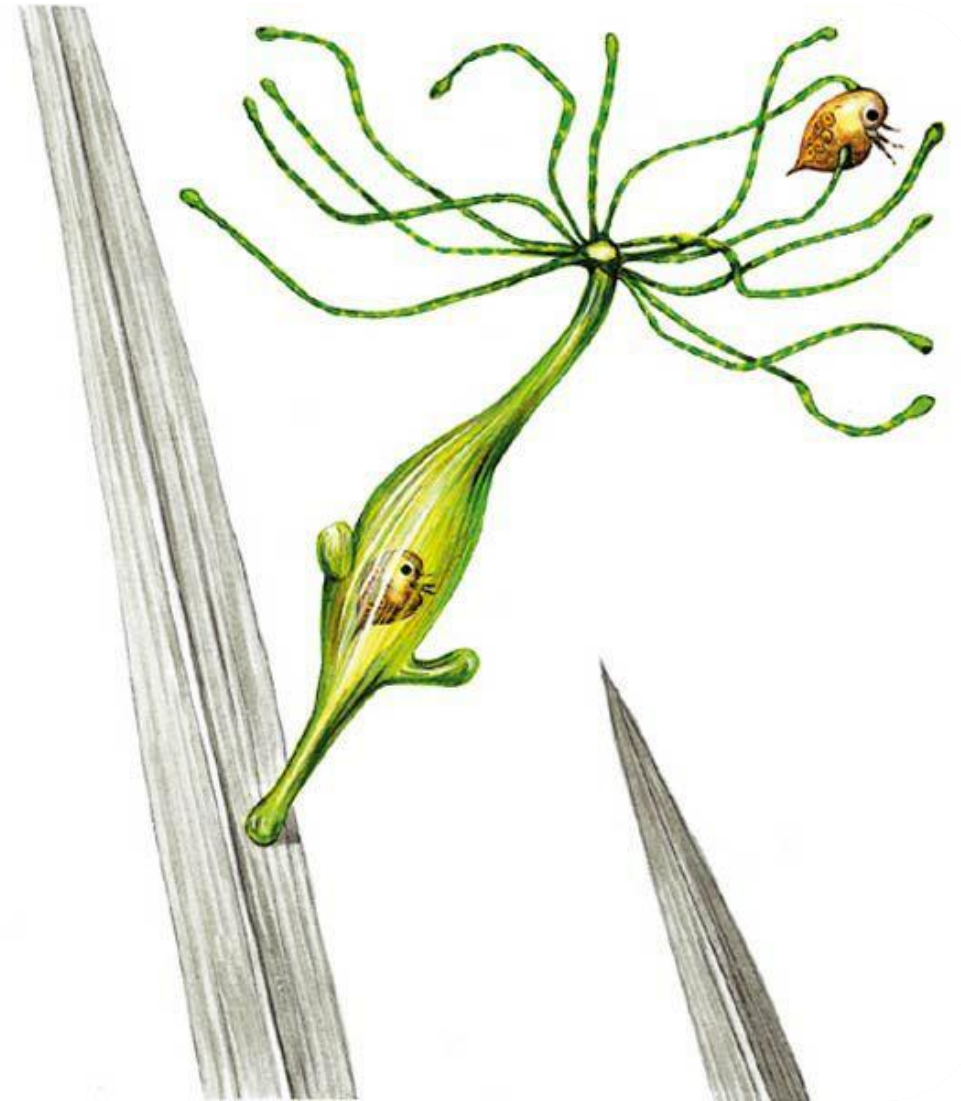
PŘHLIVCE NEZMAR HNEDÝ

ZŠ, Nade Hejnej 4, Martin
Mgr. Lucia Brezňaková



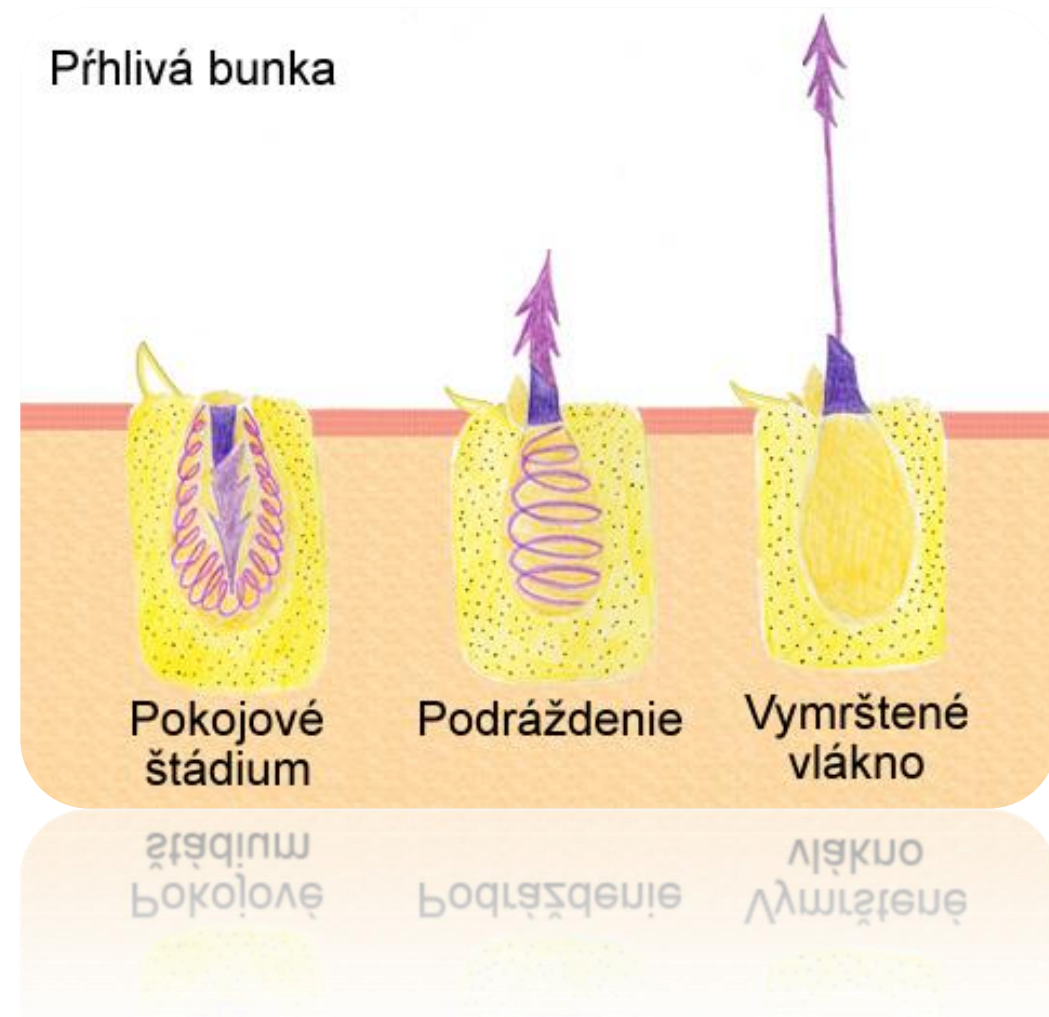
NEZMAR HNEDÝ

- Mnohobunkový sladkovodný živočích
- Veľkosť do 3 cm(po schúlení 0, cm)
- Žije prisadnuto na vodných rastlinách a kameňoch
- Živí sa Jednobunkovcami, Baktériami

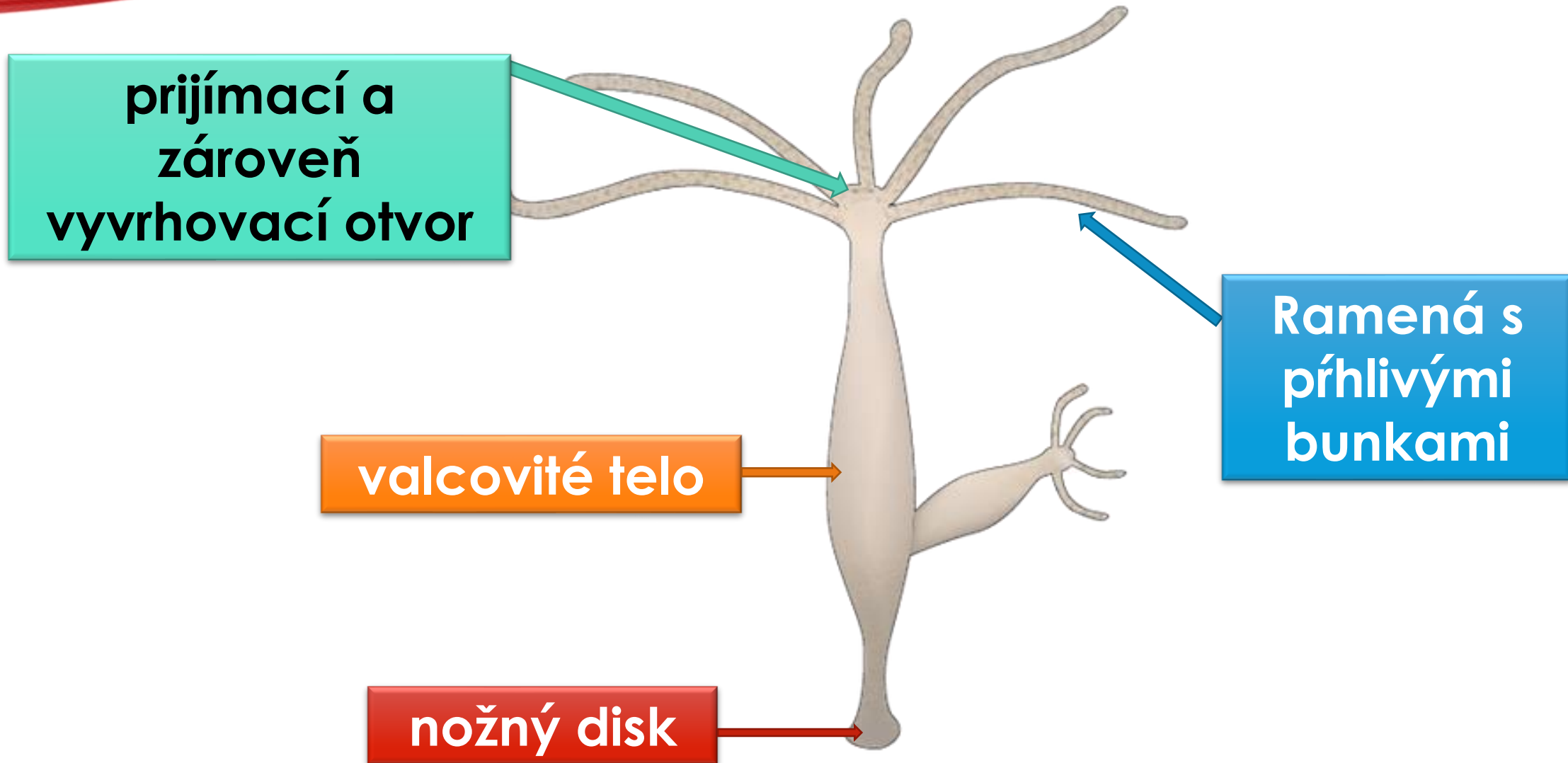


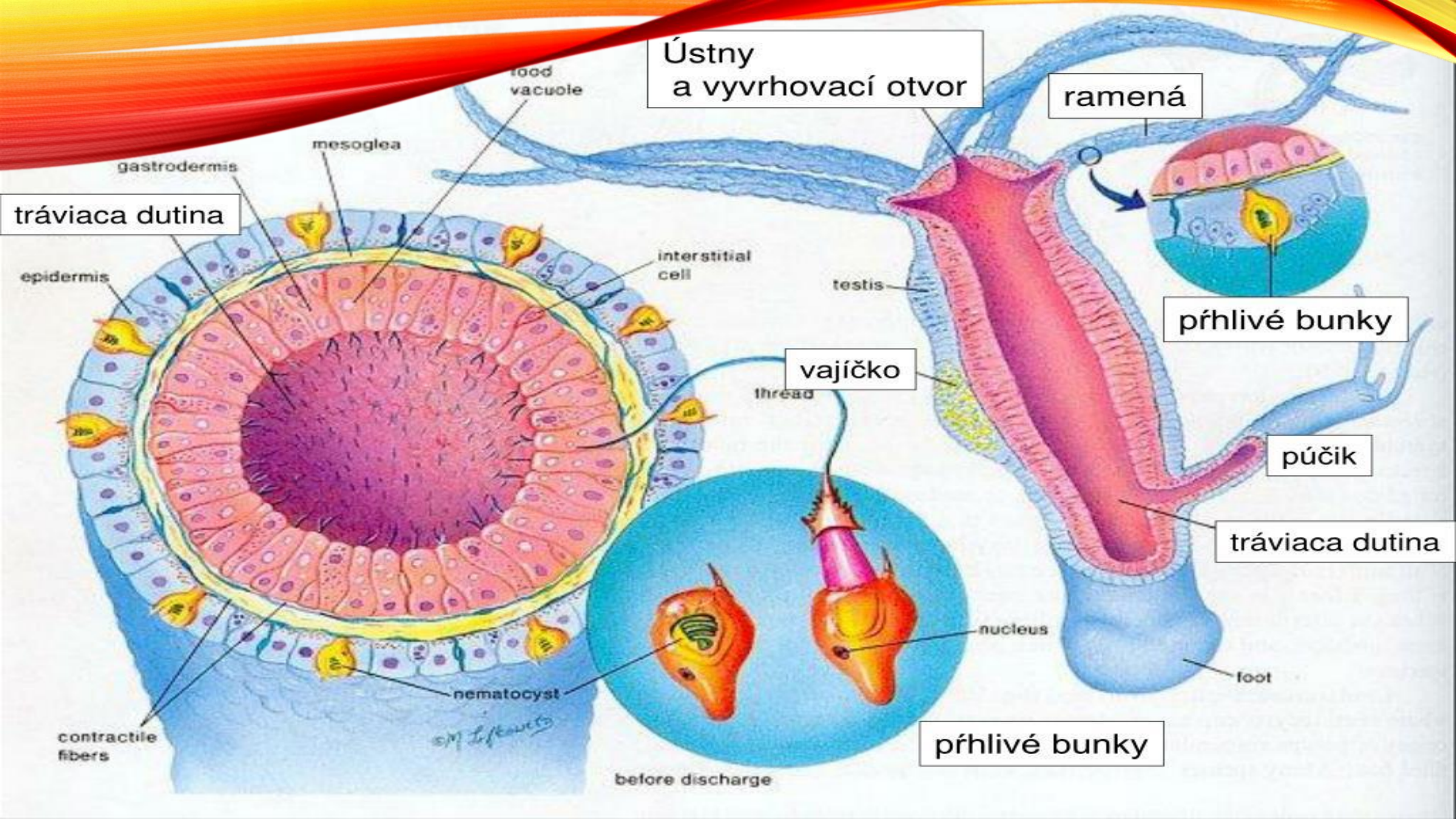
PŘHLIVCE

- Telo pokryté prhlivými bunkami s vystreľujúcim vláknom



STAVBA TELA NEZMARA





Ústny
a vyvrhovací otvor

ramená

tráviaca dutina

přhlivé bunky

vajíčko

púčik

tráviaca dutina

přhlivé bunky

food vacuole

mesoglea

gastrodermis

interstitial cell

testis

epidermis

thread

nucleus

nematocyst

foot

contractile fibers

before discharge

ROZMNOŽOVANIE NEZMARA

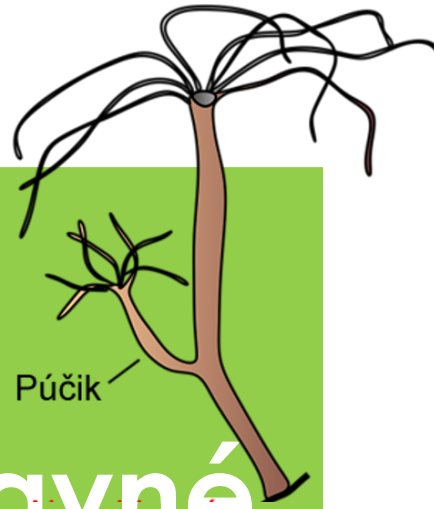
V lete

1.

Púčik

nepohlavné

pučaním



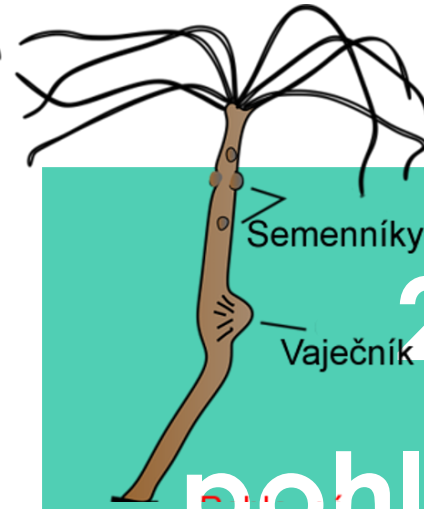
Semenníky

Vaječník

2.

pohlavné

spermiami a vajíčkami



na
jeseň

hermafrodit

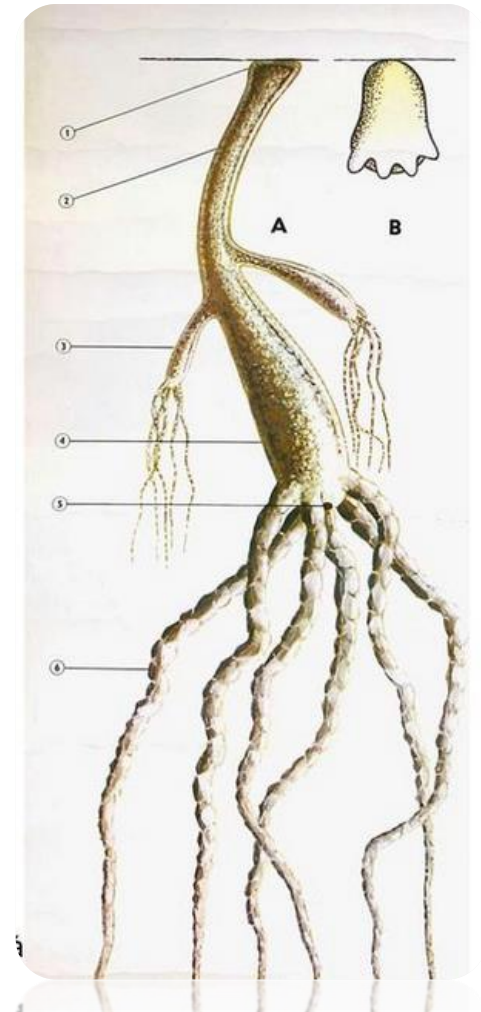
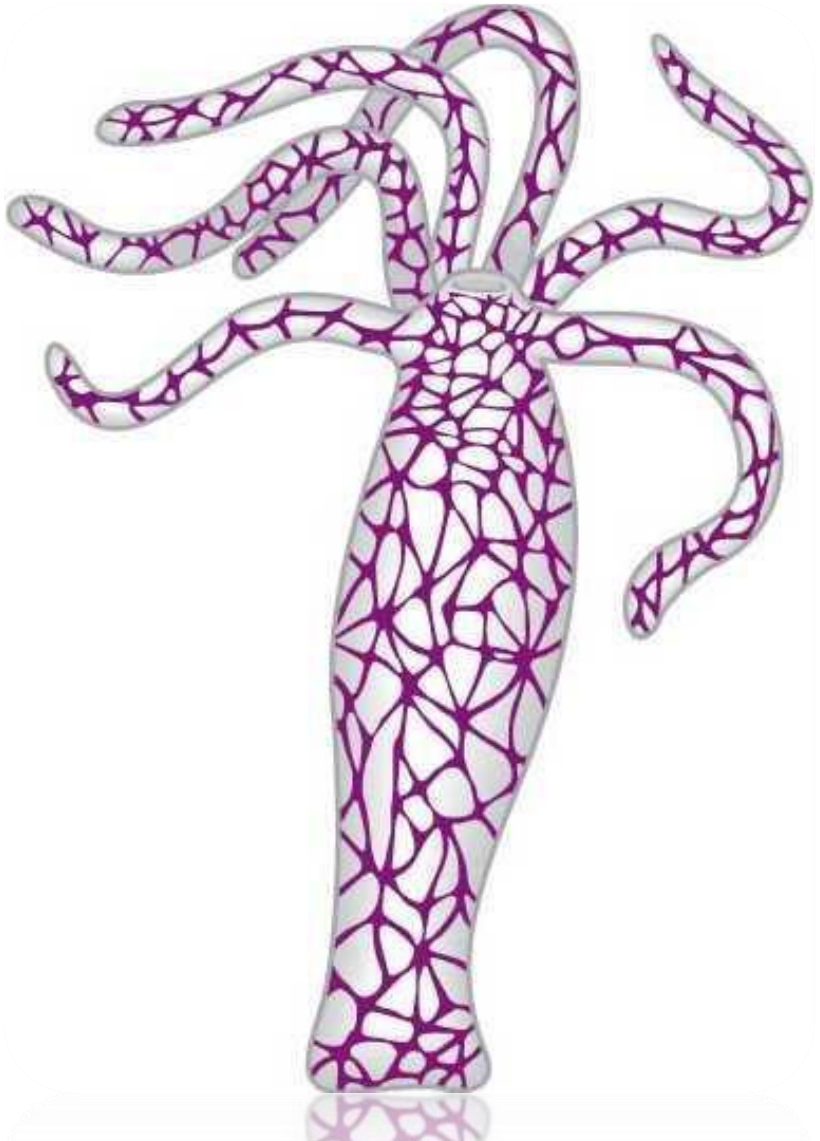
DÝCHANIE

- celým povrchom tela
- kyslík rozpustený vo vode



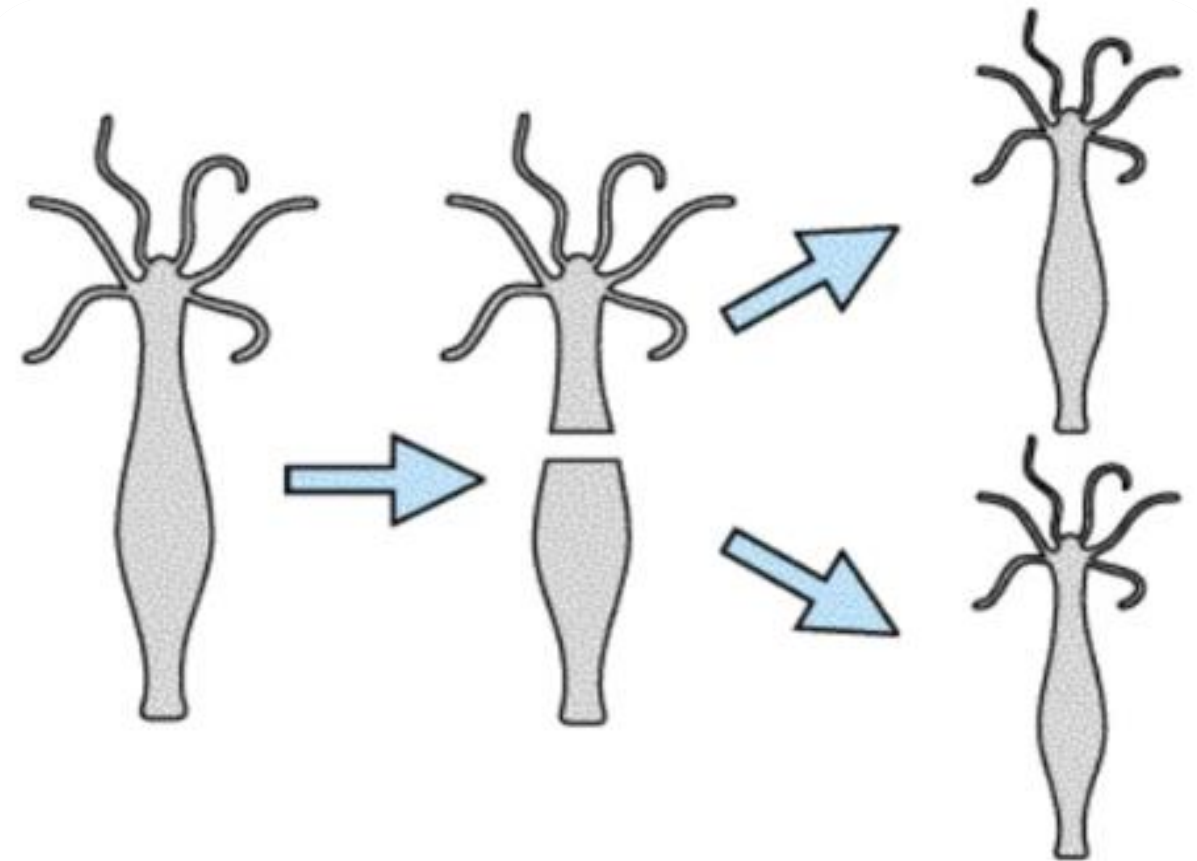
NERVOVÁ SÚSTAVA

- roztýlená(difúzna)-nervové bunky sú rovnomerne rozptýlené po celom tele



REGENERÁCIA

- schopnosť obnovy poškodenej alebo stratenej časti tela



INÉ PŘHLIVCE

- medúza, sasanka, koraly

